

SmartDAC+ Useful Tip

크롬 브라우저에서 SmartDAC 사용하기

한국요코가와전기
계측영업본부
PMK TM

시작하기 전에....

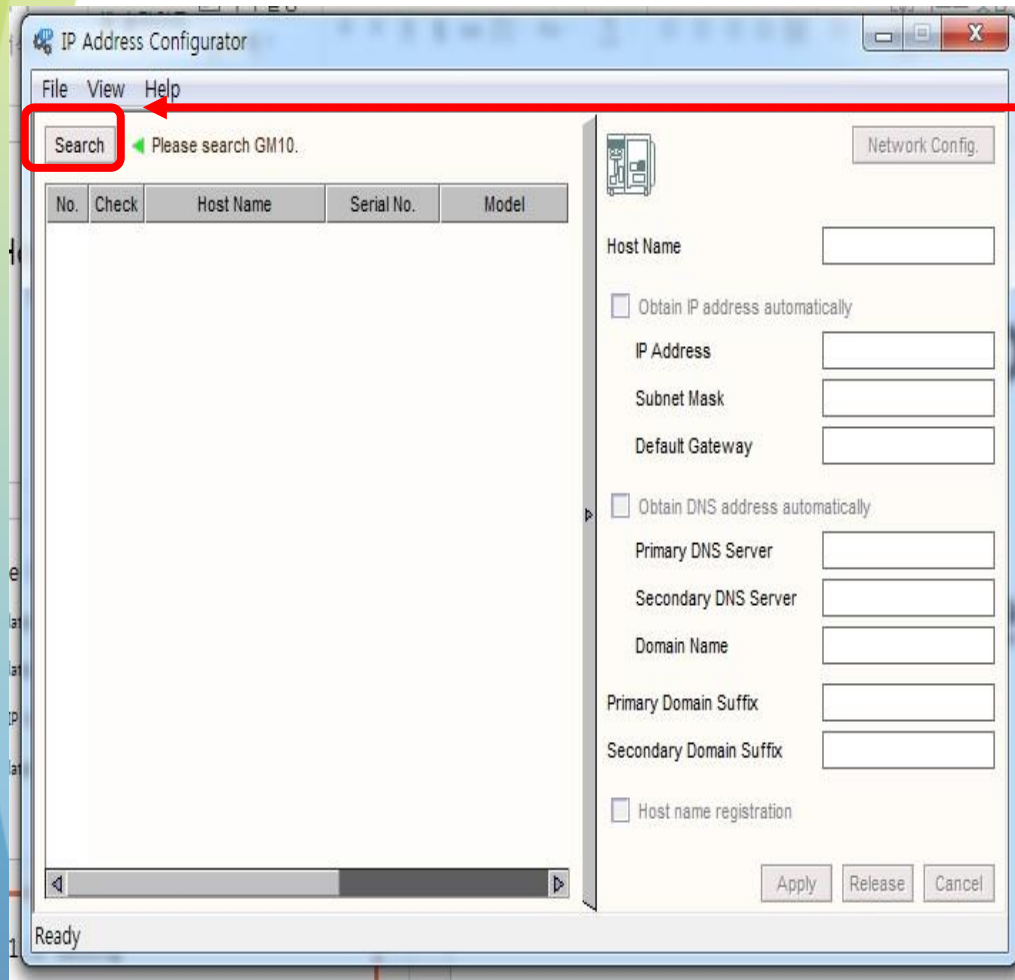
1. 크롬브라우저 최신 버전을 설치 합니다.
2. 자바 Runtime 최신 버전을 설치 합니다.
3. IP Address Configurator를 설치 합니다.
4. 최신 Universal Viewer를 설치 합니다.

STEP 1. IP 주소 설정하기



Step 1. IP 설정 – GM10

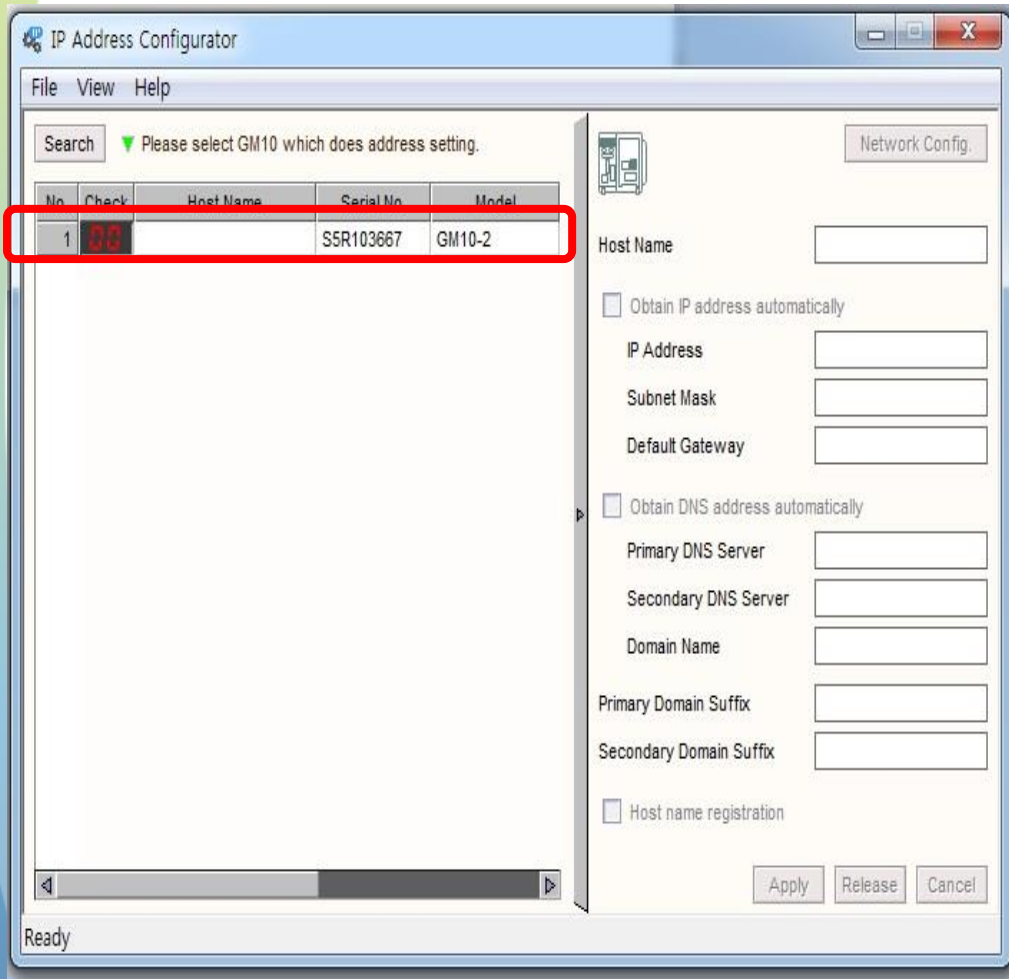
IP Configurator를 사용하여 IP를 설정 합니다.



“Search” 를 클릭!

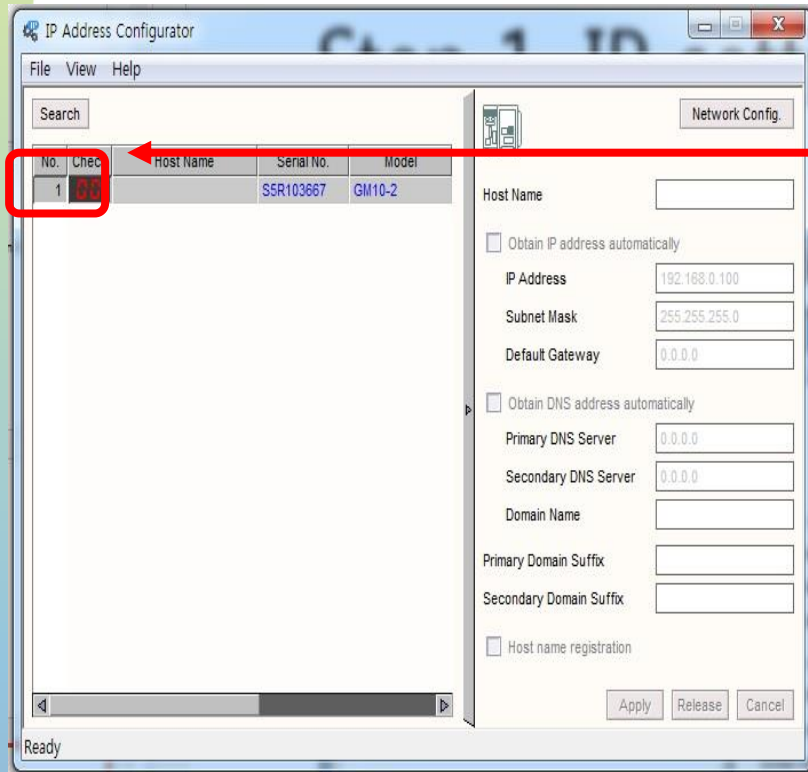
Step 1. IP 설정 – GM10

접속되어 있는 GM10을 탐지합니다.



Step 1. IP 설정 – GM10

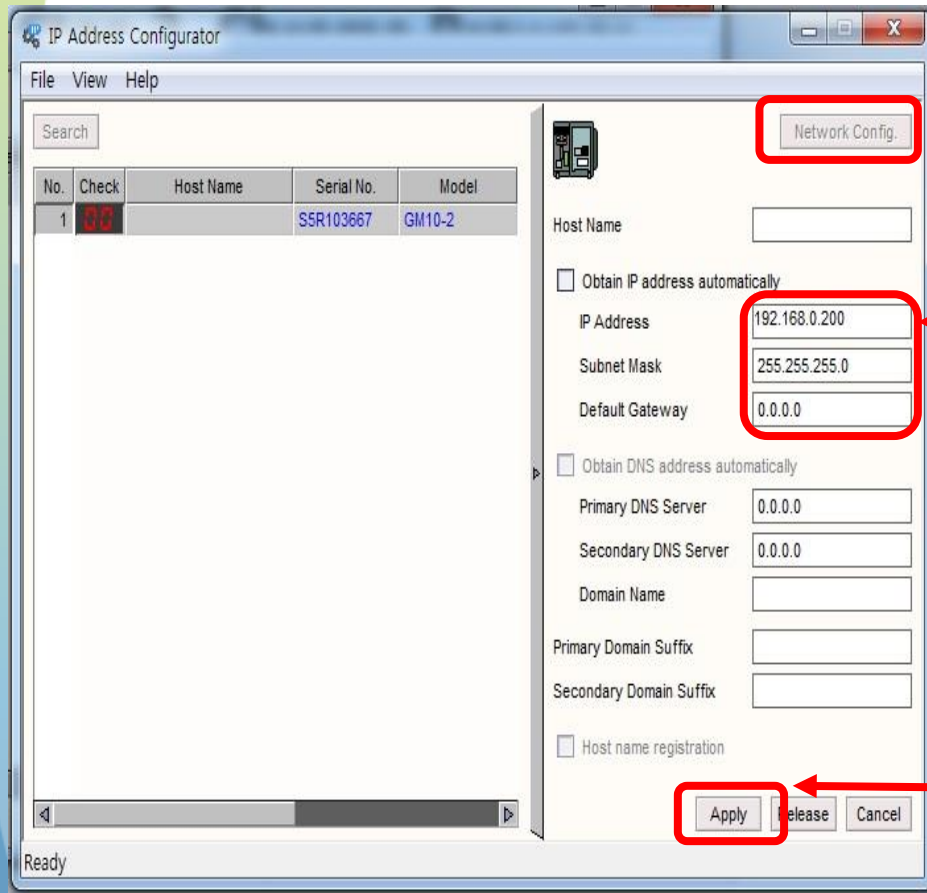
GM10을 선택 합니다.



변경할 GM10 을 선택

Step 1. IP 설정 – GM10

GM10 IP 주소 설정



①

“Network Config.”를
클릭

②

“IP 주소”
“서브넷 마스크”
“디폴트 게이트웨이”
를 입력

③

“Apply”를 클릭

Step 1. IP 설정 – GP, GX

본체에서 IP를 설정 합니다.

Menu → 화면변경 → 설정 → 통신(이더넷)설정

설정 2015/07/28 09:12:27 EVENT SD

← 기본설정

기록 설정	자동 IP주소 설정
데이터 저장 설정	IP주소 자동 받기 Off
배치 설정	IP 주소
레포트 설정	IP 주소 192.168.0.200
타이머 설정	Subnet mask 255.255.255.0
Event동작	Default gateway 0.0.0.0
통신 채널 설정	DNS설정
통신(이더넷) 설정	주 DNS 서버 0.0.0.0
통신(시리얼) 설정	보조 DNS 서버 0.0.0.0
	Domain suffix
	주 도메인 서픽스

Exit

① IP, 서브넷 마스크 입력

② “저장” 클릭

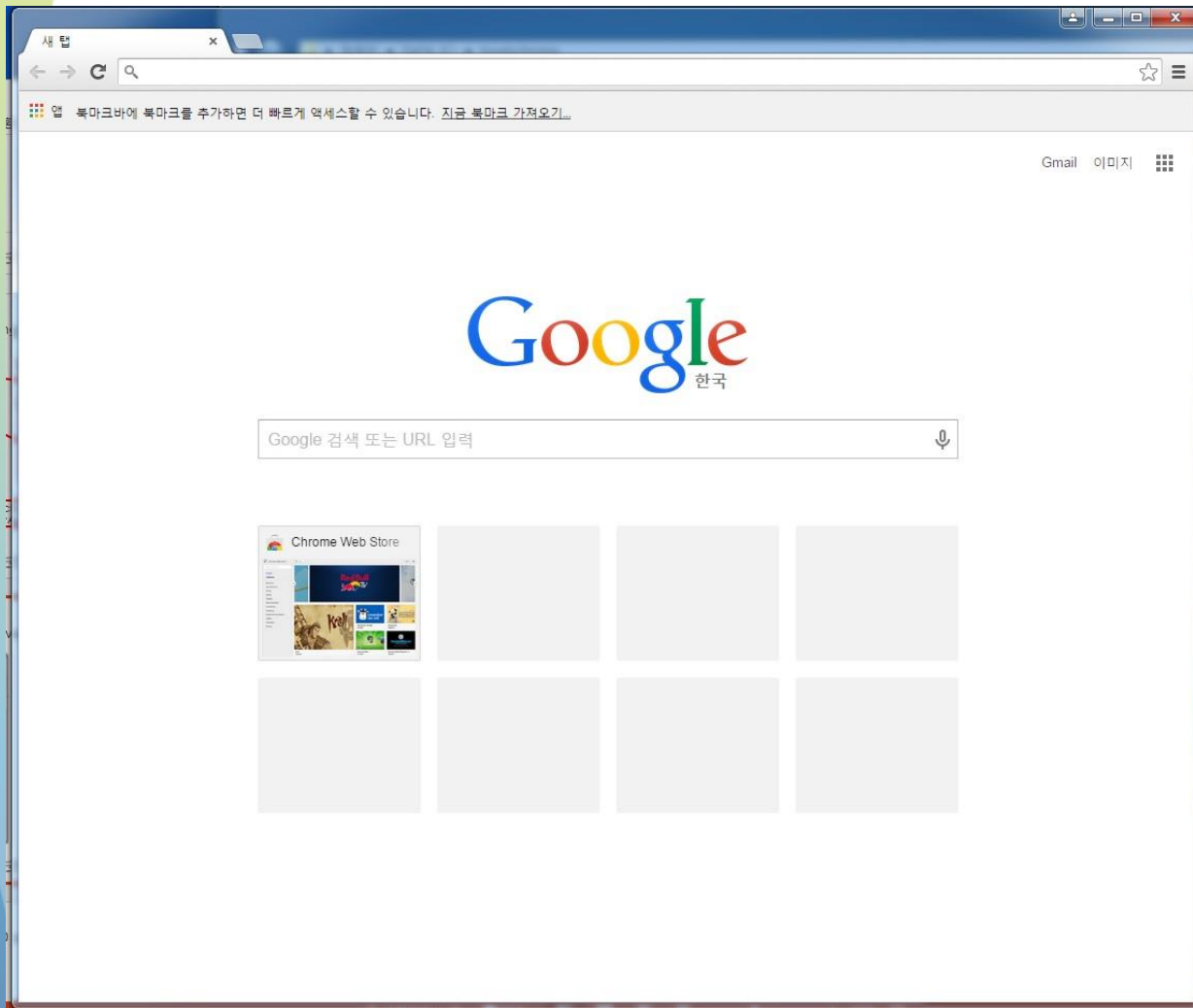
저장

STEP 2. 크롬 브라우저 설정 하기



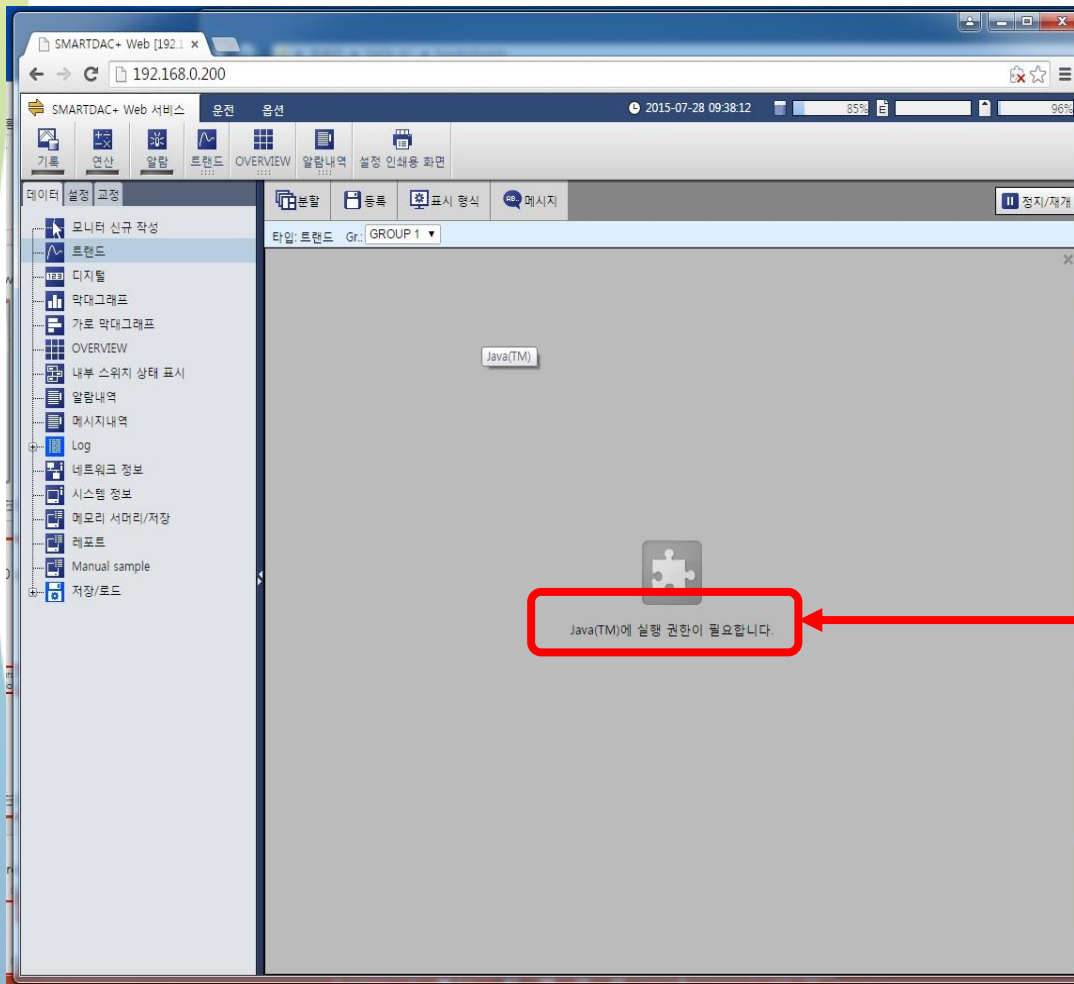
Step 2. 크롬브라우저 설정

크롬 브라우저를 실행합니다.



Step 2. 크롬브라우저 설정

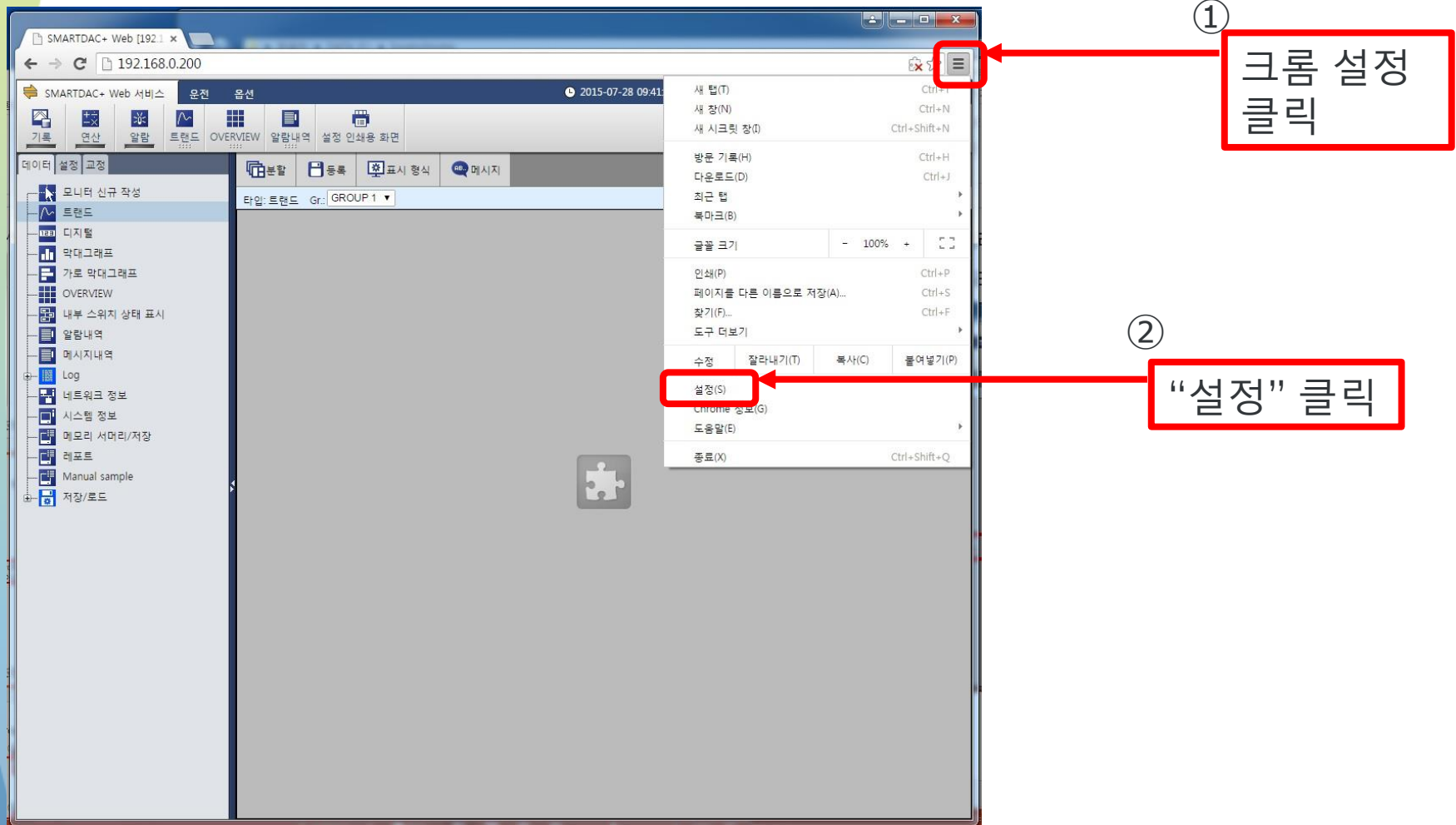
SmartDAC 시리즈에 접속합니다.



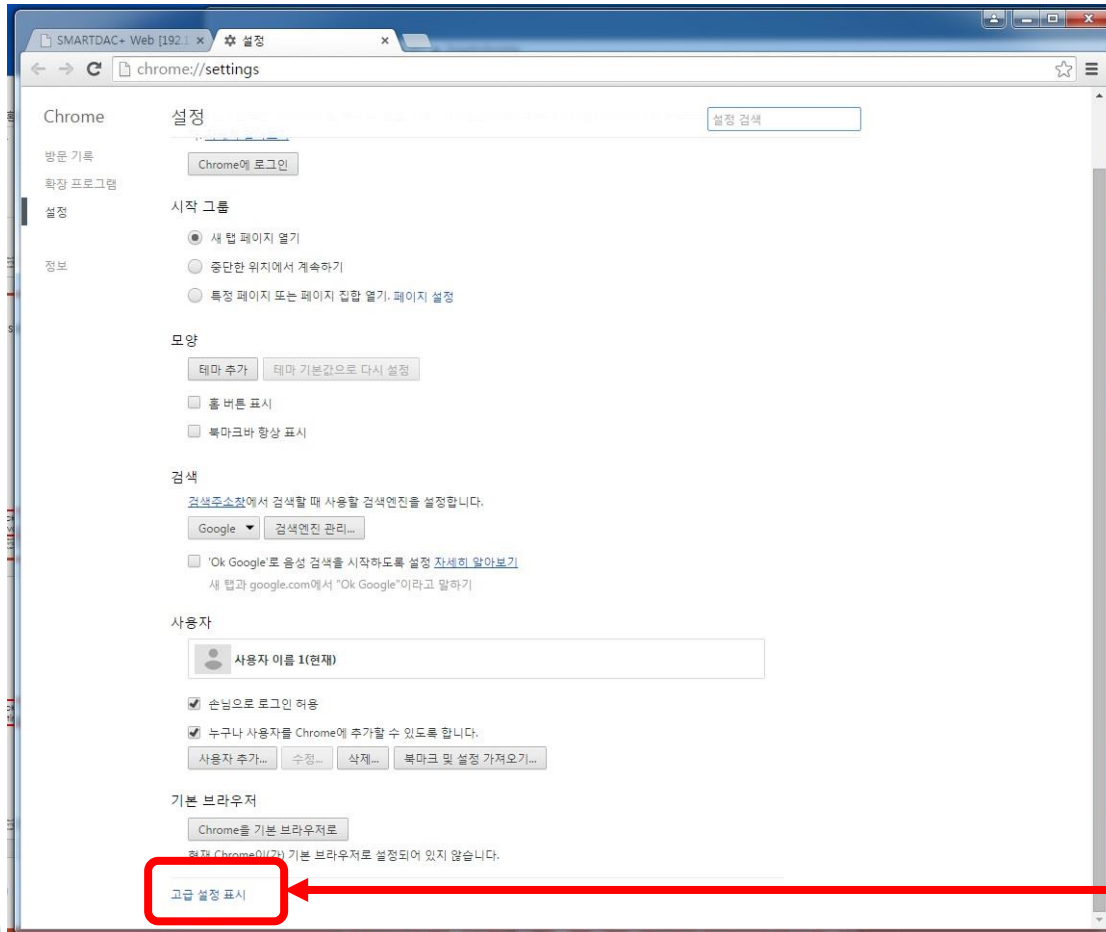
크롬브라우저의
권한 설정이 필요합니다.

Step 2. 크롬브라우저 설정

크롬 브라우저 설정



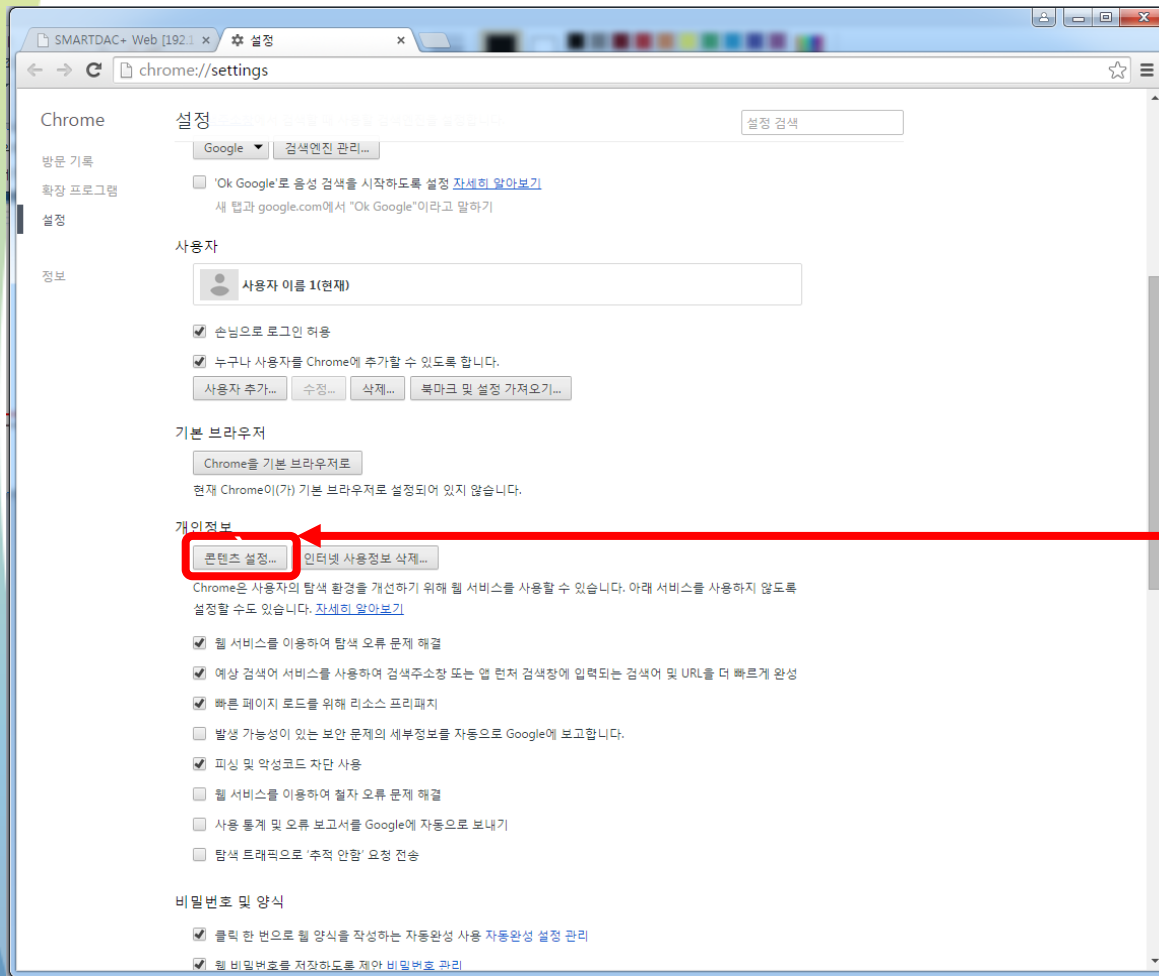
Step 2. 크롬브라우저 설정 고급 설정으로 들어가기



“고급 설정 표시” 클릭

Step 2. 크롬브라우저 설정

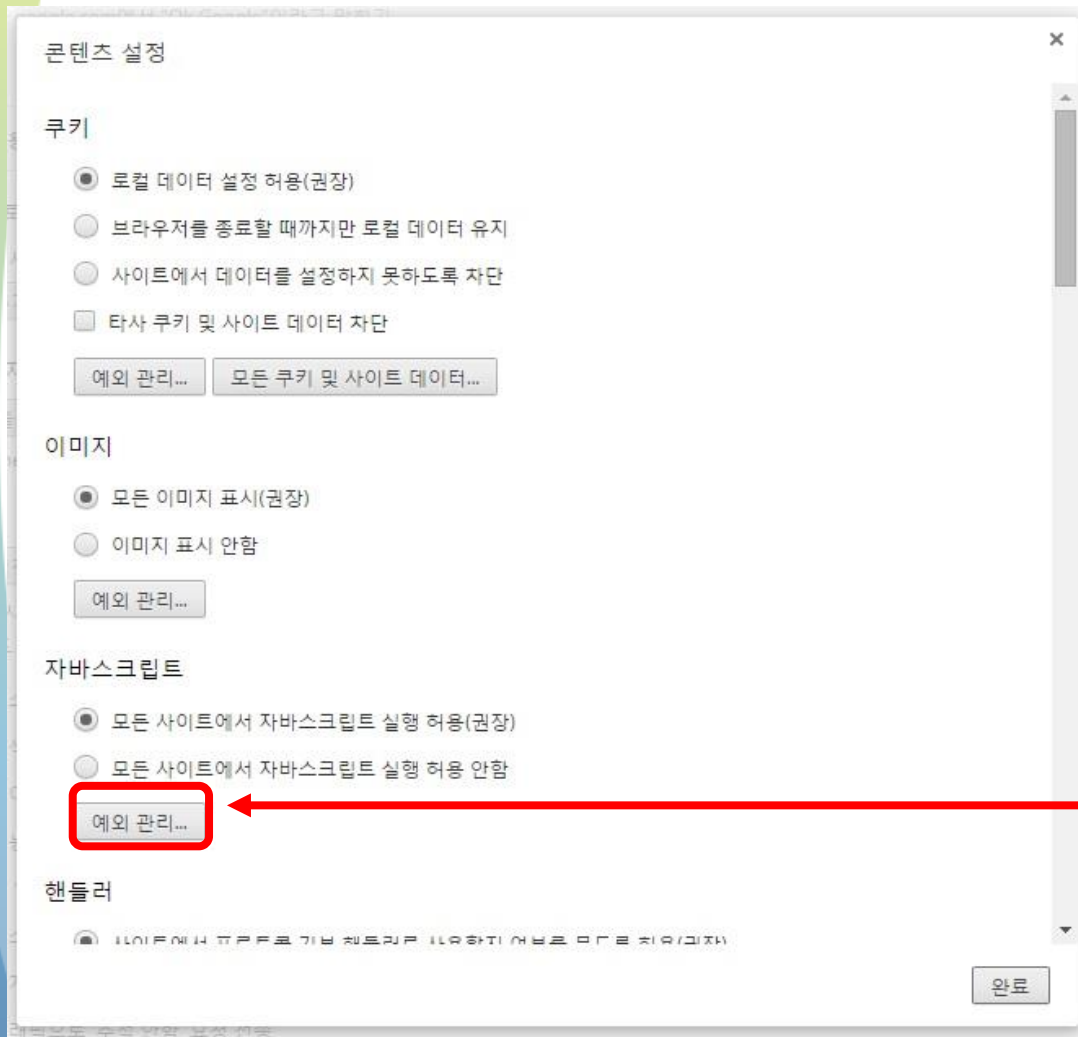
개인정보 콘텐츠 설정



“콘텐츠 설정” 클릭

Step 2. 크롬브라우저 설정

자바 스크립트 설정



“예외 관리” 클릭

Step 2. 크롬브라우저 설정

자바 스크립트 예외 설정

The screenshot shows the '이미지 예외' (Image Exception) dialog box in a web browser. It has a title bar with a close button (X). The dialog is divided into two main sections: '호스트 이름 패턴' (Host Name Pattern) and '동작' (Action). The '호스트 이름 패턴' section contains a text input field with the IP address '192.168.0.200'. The '동작' section contains a dropdown menu with the option '허용' (Allow). At the bottom left, there is a link that says '자세히 알아보기' (Learn More). At the bottom right, there is a button labeled '완료' (Done). Three red arrows with numbered circles point to specific elements: Arrow ① points to the input field containing '192.168.0.200'. Arrow ② points to the '허용' dropdown menu. Arrow ③ points to the '완료' button.

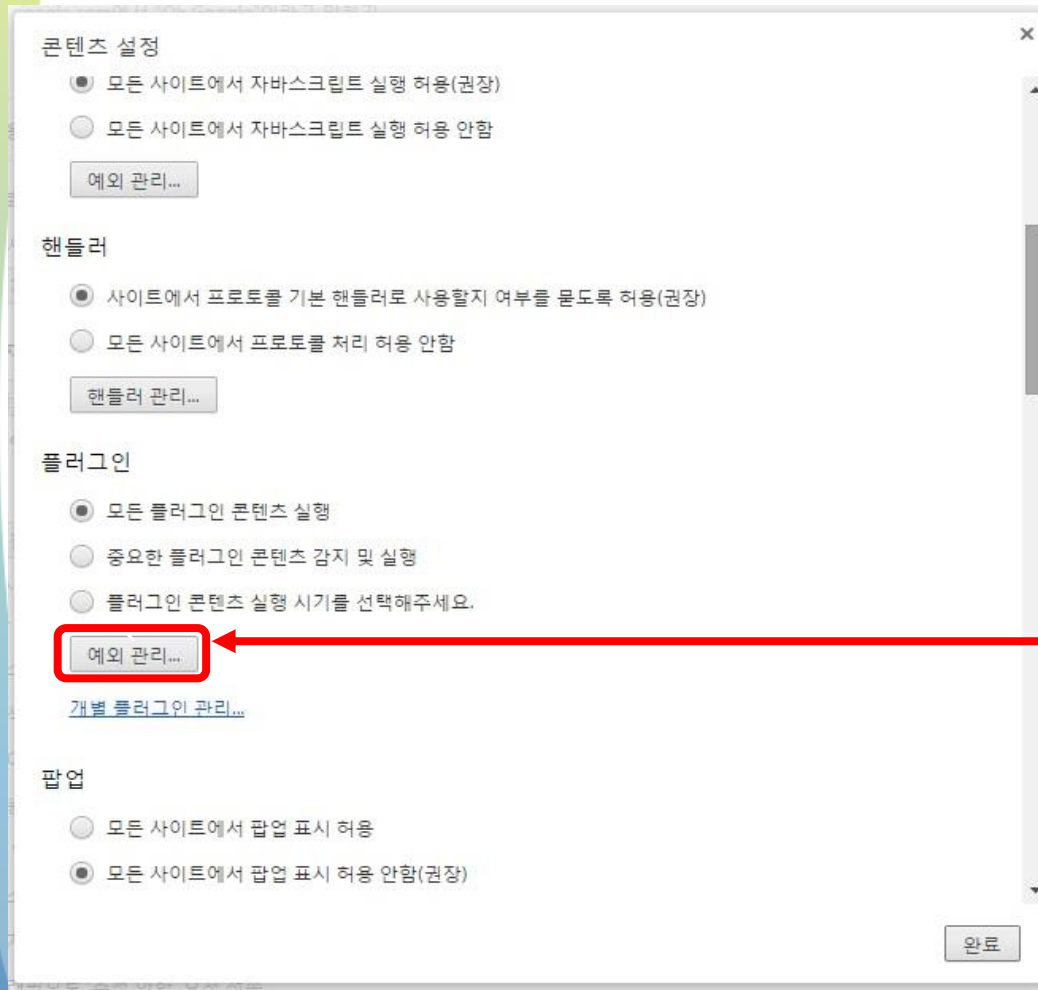
① SMARTDAC의 IP주소 입력

② “허용” 선택

③ “완료” 클릭

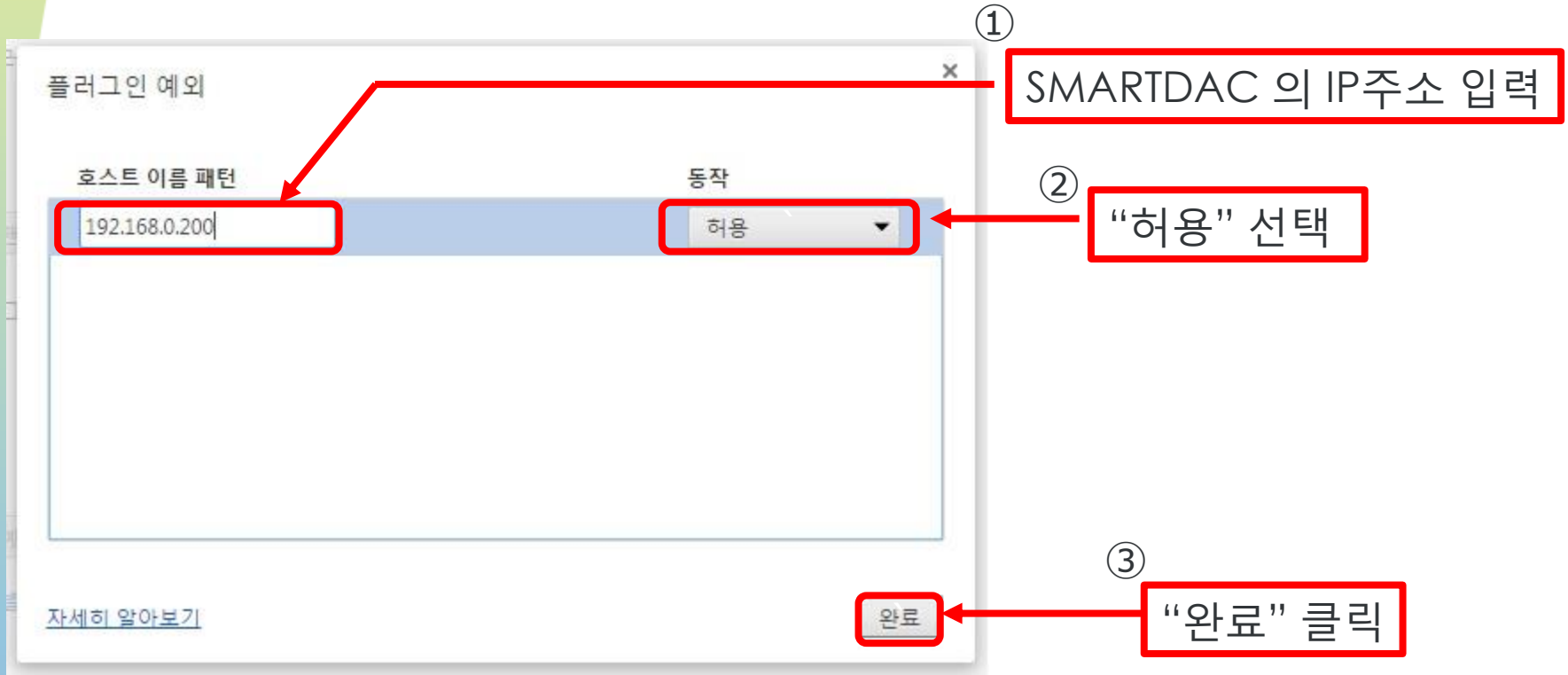
Step 2. 크롬브라우저 설정

플러그인 설정



“예외 관리” 클릭

Step 2. 크롬브라우저 설정 플러그인 예외 설정



Step 2. 크롬브라우저 설정

설정 완료 하기



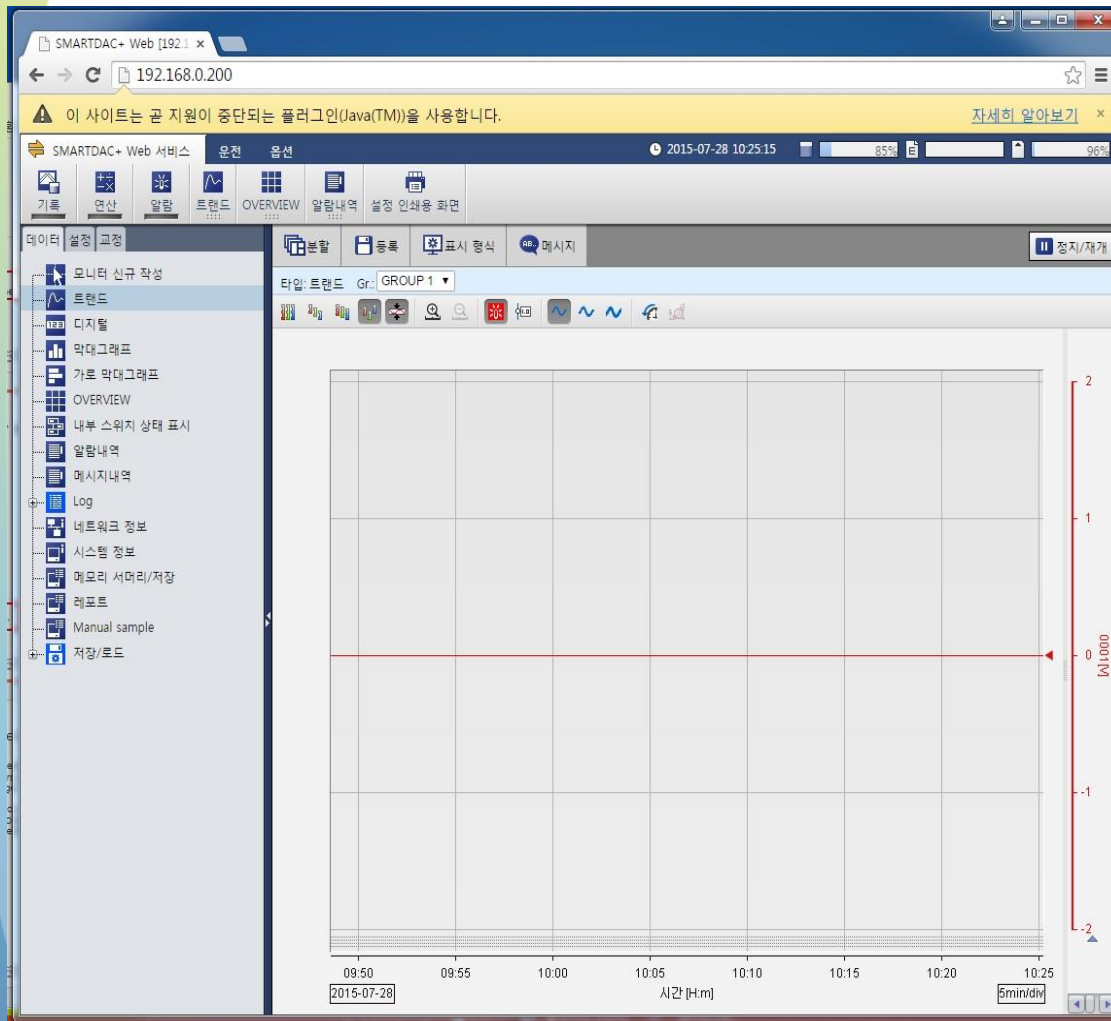
“완료” 클릭

STEP 3. 크롬 브라우저로 SmartDAC 을 사용하기



Step 3. 크롬브라우저 설정 완료

크롬 브라우저에서 SmartDAC 사용 하기



접속 허용 관련 메시지가 뜰 경우, 체크 박스에 체크를 한 후, 확인을 클릭하여 진행하시기 바랍니다.

이제 크롬 브라우저에서도 SmartDAC 사용이 가능합니다.

감사합니다.



100th
ANNIVERSARY 1915-2015